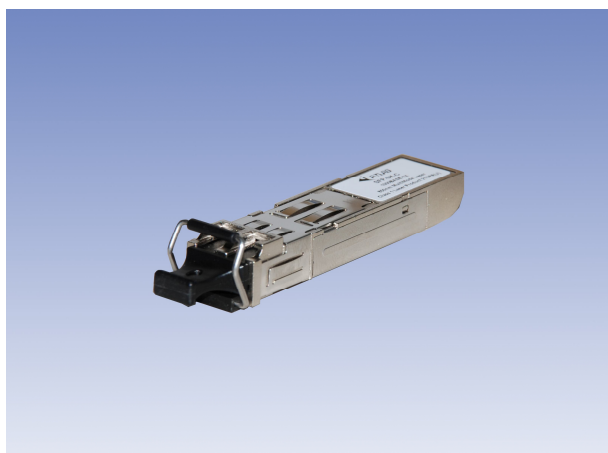


SFP (mini-GBIC)



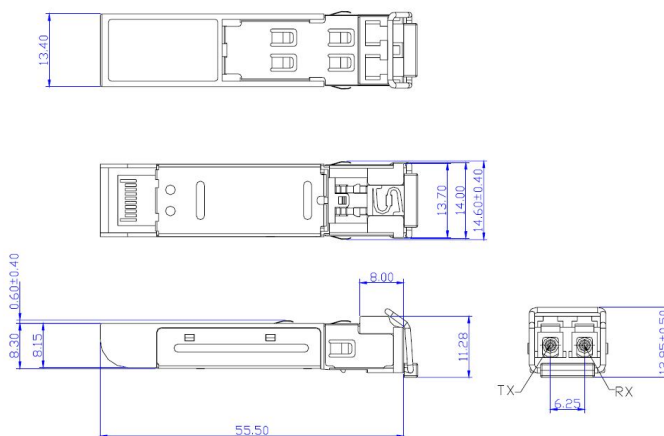
- It is corresponded to Cisco, ALGATEL, AVAYA, AVAYA and each switch
- Enable to have a big cost down when you buy it!
- GBIC is already tested with the Catalyst 3750 at manufacturing pl.
- Compatible to (AnnexD, Module Definition4)

■ R o H S compliant and eco friendly



R o H S compliant products

AT S F P - ※ ※ 外形図



Use	
準拠規格	I E E E 8 0 2 . 3 z
安全性	クラス1レーザ (E N 6 0 8 2 5 - 1)
通信速度	1.25Gbps
Connector	デュアル LCコネクタ
動作電圧	3.3V
最大入力電流	300mA (3.3V)
動作時温度	0 ~ 50℃
動作時湿度	80%以下

Product name

Product name	インターフェイス	中心波長	使用ファイバ [※]	リンク距離	C i s c o 同等型番
■ AT S F P - S	1000 B A S E - S X	850nm	G162.5/126 275m (伝送帯域200MHz/km時) G150/125 550m (伝送帯域500MHz/km時)		GLC-SX-MM=
■ AT S F P - L X	1000 B A S E - L X	1300nm	G162.5/126 550m (伝送帯域500MHz/km時) G150/125 550m (伝送帯域500MHz/km時)		GLC-LH-SM=
■ AT S F P - Z X	1000 B A S E - Z X	1550nm	SM9.4/125 10km SM ※ 70km-100km		GLC-ZX-SM=

※分散シフト型SMまたは、低減衰SMを使用することにより、最大100kmまで到達可能ですが、ファイバ品質、接続数などの要因で距離が変化します。

※必ずご購入前には、動作確認のためご使用になれるスイッチメーカーおよび型番をご連絡下さい。



info@encatel.net